

Sistema de monitoramento wireless para ponte rolante com cabine - KMW02



* Câmera wireless HD
WIDE VIEW 170°



Monitor HD 10.1" touch-screen
4 canais com SPLITTER



Fonte de alimentação
90-240VAC - 12VDC 2A



Antena
com extensão de 3M

Monitore operações críticas com máxima segurança e precisão diretamente da cabine da ponte rolante! Apresentamos o Sistema de Monitoramento com Câmera e Monitor Wireless, a solução definitiva para a supervisão em tempo real de partes críticas das operações. Desenvolvido especialmente para pontes rolantes cabinadas, esse sistema oferece visibilidade ampliada e contínua, permitindo que o operador acompanhe cada detalhe da operação com total clareza. Com isso, minimiza-se o risco para os trabalhadores ao redor, aumentando a segurança e prevenindo acidentes. O monitor de 10" proporciona uma exibição nítida e confortável, eliminando pontos cegos e melhorando a eficiência operacional. Além disso, a antena externa garante uma transmissão de vídeo estável e de alta qualidade, mesmo em ambientes industriais desafiadores.

Benefícios

- Monitoramento Wireless de até 100m – transmissão de alta qualidade
- Monitor de 10" de alta resolução – melhor visibilidade para o operador
- Monitor Quad-View – visualização simultânea de até 4 câmeras em um único monitor
- Visão ampla e detalhada – câmera com ângulo de 170° para capturar todos os pontos críticos
- Sistema com antena externa – transmissão estável e confiável em qualquer ambiente
- Maior eficiência e produtividade – tomada de decisão mais rápida e assertiva
- Alta durabilidade e confiabilidade – 2 anos de garantia
- Homologação ANATEL – qualidade e conformidade garantidas

Características

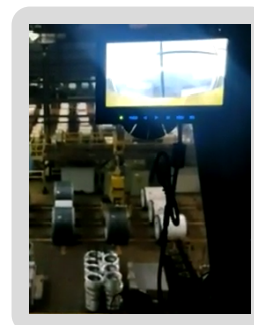
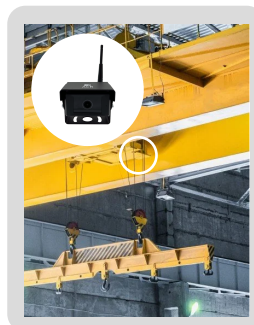
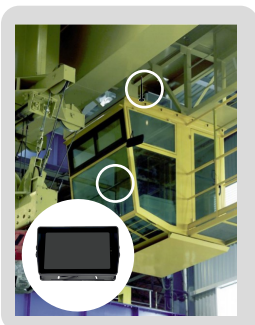
| CÂMERA WIRELESS | |
|-----------------------|-----------------------------------|
| Distância Transmissão | 100 metros |
| Resolução | 1920x1080 |
| Ângulo de Visão | 170° |
| Alimentação | DC 10-32V |
| Consumo | Dia: 1.8W-2.5W / Noite: 3.6W-4.3W |
| Peso | 0,5kg |
| Dimensão | 10cm x 7,5cm x 7cm (LxAxP) |
| Temp. de Operação | -20 ~ +70°C, Umidade 90% |
| Grau de Proteção | IP69K |
| Microfone | Sim |
| Visão Noturna | Não |

| MONITOR WIRELESS | |
|-------------------|--------------------------------|
| Brilho | 600cd/m ² |
| Resolução | 1024 x 3 (RGB) x 600 |
| Ângulo de Visão | U:85° 85° R/L 85° |
| Alimentação | DC 10-32V |
| Consumo | Máx. 10W |
| Peso | 1,3kg |
| Dimensão | 267mm x 159.5mm x 30mm (LxAxP) |
| Temp. de Operação | -20 ~ +70°C, Umidade 90% |
| Grau de Proteção | IP54 |
| Tamanho da Tela | 10" |
| Canal | 4 Canais Wireless (4 câmeras) |
| Zoom | Não |

*Câmera wireless HD disponível em até 4 unidades, **favor solicitar**.

*Obs.: O monitor suporta a conexão de apenas um microfone de câmera por vez.

Aplicações



Sistema de monitoramento wireless para ponte rolante com cabine - KMW02

Desenho Técnico

