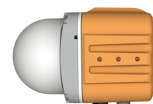


Medição de distância com alta precisão
Precisão ($\pm 5\text{mm}$)



Modo de radar primário com refletor
(0,5 - 50m)



Modo de radar secundário
(0,5 - 300m)



Modo de diversos radares
(0,5 - 500m)



O anticolisão SYMEO é um sensor radar projetado para realizar medições de curtas e médias distâncias com a mais alta precisão. Mesmo sob as condições climáticas e ambientais mais adversas, a tecnologia wireless livre de manutenção e desgaste opera de forma confiável em ambientes internos e externos.

O dispositivo apresenta a mais recente tecnologia de ondas milimétricas para medições altamente precisas. Com base em medições de radar primário e secundário ou primário com refletor, o anticolisão SYMEO pode detectar a posição de objetos como pórticos ou pontes rolantes em tempo real e disponibilizar os dados através das interfaces do dispositivo.

Os principais destaques do anticolisão SYMEO incluem sua facilidade de instalação e operação, com uma interface HTML intuitiva que dispensa software especial. O sensor é altamente confiável, e não interfere em equipamentos Wi-Fi próximos.

Benefícios

- Fácil comissionamento, livre de manutenção
- Não afetado por contaminação, ambientes adversos e vibrações
- Detecção de posição exata em tempo real
- Utilizável em ambientes internos e externos
- Medição sem contato por meio de ondas de rádio
- Ideal para controle de movimento de máquina semiautomático e totalmente automático

Características Técnicas

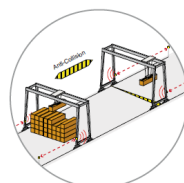
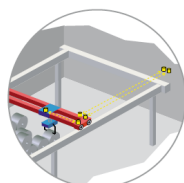
Código	SY1DHP29150E	SY1DHP29150P
Interface	Ethernet (TCP/IP)	Profinet
Alimentação	11 - 36 V CC	
Consumo de energia	< 6W	
Frequência	57 - 64 GHz	
Faixa de medição	0,5 - 50m (radar primário) + (refletor) 0,5 - 300m (radar primário) + (radar secundário) 0,5 - 500m (2 radares primários) + (2 radares secundários)	
Precisão	$\pm 5\text{mm}$	
Potência de transmissão (EIRP)	Até 20 dBm	
Largura de banda	ETSI: Até 750 MHz ¹⁾ FCC: Até 2 GHz ¹⁾	
Vibração	20 ciclos, cada 4:25 h, xyz, 5 g, 5 Hz - 500 Hz, 15 mm (conforme DIN EN 60068-2-6:2008)	
Choque	200 ciclos, xyz, 40 g, 6 ms (conforme DIN EN 60068-2-27:2010)	
Tempo de resposta	< 11 ms ³	
Conector externo	1 x M12 codificado em x	
Antena	Integrado, campo de visão = $\pm 2,5^\circ$	
Grau de proteção	IP67	
Temperatura de operação	-40°C ~ +75°C	
Dimensões / peso	95 x 110 x 150 mm / 940 g	
Certificações	CE, FCC, KCC, ANATEL	

1) Opcional, dependendo da versão do produto adquirida. Para mais informações, consulte a documentação do produto disponível na área "Partner Login" em www.symeo.com ou no Symeo Support.

2) Dependendo das condições da aplicação.

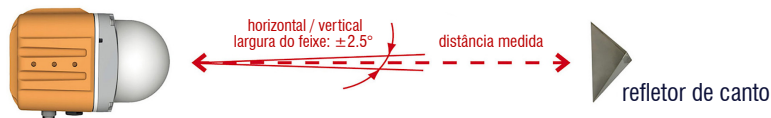
Aplicações

- Posicionamento da ponte rolante
- Prevenção de colisões

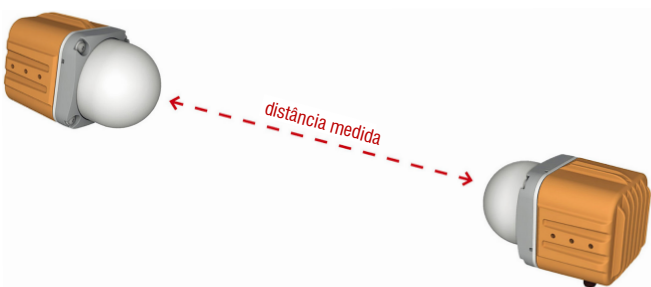


Anticolisão radar high-precision para médias distâncias

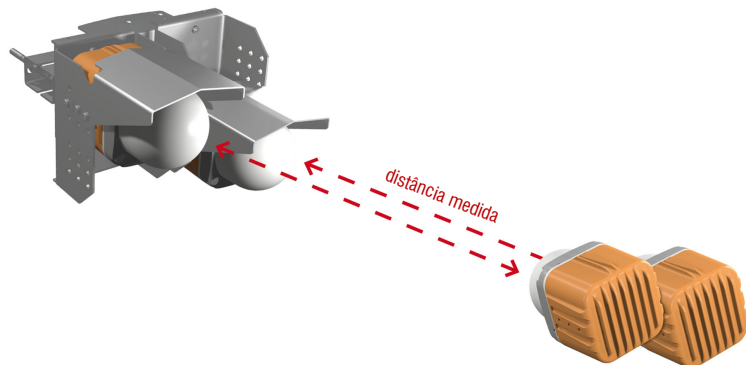
Modo de radar primário com refletor (0,5 - 50m)



Modo de radar secundário (0,5 - 300m)

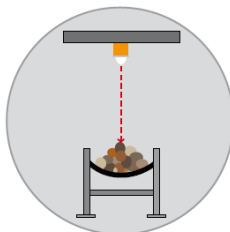


Modo de diversos radares (0,5 - 500m)



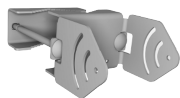
Aplicações típicas para outros cenários

- Rastreamento de mercadorias
- Monitoramento de processos
- Controle de processos
- Automação de processos
- Verificação de presença
- Sondagem de nível
- Detecção de objetos
- Barreiras de radar

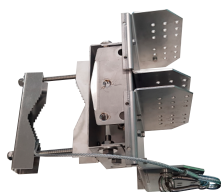


Anticolisão radar high-precision para médias distâncias

Acessórios



SYMTEM102513 - SUPORTE DE MONTAGEM EM INOX PARA RADAR



SYMTEM102467 - SUPORTE DE MONTAGEM EM INOX PARA 2 RADARES



SYMTE102366 - CONECTOR M12 MACHO RETO 8-PIN PARA RADAR



SYMTE102007 - CABO DE 5 METROS COM PLUG M12 E CONECTOR RJ45 PARA RADAR



SYMTE000958 - CORNER REFLETOR PARA RADAR PRIMARIO



SYMTEM000169 - DISPOSITIVO DE MONTAGEM AJUSTAVEL TUBO/PAREDE PARA REFLETOR