

SY1DHP350100E - RADAR ANTICOLISAO TCP/IP RANGE 0-40/100M ETHERNET
 SY1DHP350100P - RADAR ANTICOLISAO TCP/IP RANGE 0-40/100M PROFINET

SYMEO
 RADAR NEXT LEVEL



O anticolisão SYMEO é um sensor de radar de alta precisão projetado para medição de médias distâncias. Mesmo sob as condições climáticas e ambientais mais adversas, como chuva, neblina, neve, poeira, fumaça ou vibrações, a tecnologia sem fio livre de manutenção e desgaste opera de forma confiável e com um alto grau de disponibilidade – em ambientes internos e externos.

O dispositivo apresenta a mais recente tecnologia de ondas milimétricas para medições altamente precisas, realiza medições de médias distâncias com alta precisão. Com base em medições de radar primário ou secundário, o anticolisão SYMEO pode detectar a posição e a velocidade de objetos como guindastes ou sistemas de transporte ferroviários em tempo real e disponibilizar os dados através das interfaces do dispositivo.

Os principais destaques do anticolisão SYMEO incluem sua facilidade de instalação e operação, com uma interface HTML intuitiva que dispensa software especial. O sensor é altamente confiável, mesmo em condições ambientais adversas, e não interfere em equipamentos Wi-Fi próximos. Além disso, é isento de manutenção e pode ser interligado com outros pares de sensores para fornecer dados sobre a posição XY de uma ponte rolante simultaneamente.

Benefícios

- Fácil comissionamento
- Detecção de posição exata
- Medição sem contato por meio de ondas de rádio
- Sem manutenção, mesmo em ambientes adversos
- Não afetado por contaminação, clima e vibração
- Utilizável em ambientes internos e externos
- Ideal para controle de movimento de máquina semiautomático e totalmente automático
- Ele realiza medições de médias distâncias com alta precisão

Características Técnicas

Código	SY1DHP350100E	SY1DHP350100P
Interface	Ethernet	Profinet
Alimentação	Alimentação sobre Ethernet IEEE802.3af Classe 0	
Consumo de energia	< 5W	
Frequência	121 - 123 GHz	
Faixa de medição	40m (radar primário) / 100m (radar secundário)	
Potência de transmissão (EIRP)	Até 20 dBm	
Largura de banda	ETSI: Até 750 MHz ¹⁾ FCC: Até 2 GHz ¹⁾	
Vibração	20 ciclos, cada 4:25 h, xyz, 5 g, 5 Hz - 500 Hz, 15 mm (conforme DIN EN 60068-2-6:2008)	
Choque	200 ciclos, xyz, 40 g, 6 ms (conforme DIN EN 60068-2-27:2010)	
Tempo de resposta	< 100 ms	
Conector externo	1 x M12 codificado em x	
Antena	Integrado, campo de visão = ± 2,5°	
Grau de proteção	IP67	
Temperatura de operação	-40°C ~ +75°C	
Dimensões / peso	90 x 90 x 35 mm / 190 g	
Certificações	CE, FCC	

1) Opcional, dependendo da versão do produto adquirida. Para mais informações, consulte a documentação do produto disponível na área "Partner Login" em www.symeo.com ou no Symeo Support.

2) Dependendo das condições da aplicação.

Aplicações



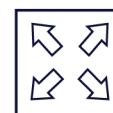
Detecção de posição



Medição de distância



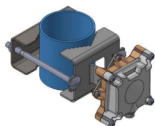
Prevenção de colisões



Soluções personalizadas

Anticolisão radar médias distâncias

Acessórios



SY1DHP350 - SUPORTE DE MONTAGEM EM INOX PARA RADAR



SY1DHP350 - CONECTOR M12 MACHO RETO 8-PIN PARA RADAR



SY1DHP350 - CABO DE 5 METROS COM PLUG M12 E CONECTOR RJ45 PARA RADAR



SYMTE000958 - CORNER REFLETOR PARA RADAR PRIMARIO



SYMTE000958 - DISPOSITIVO DE MONTAGEM AJUSTAVEL TUBO/PAREDE PARA REFLETOR