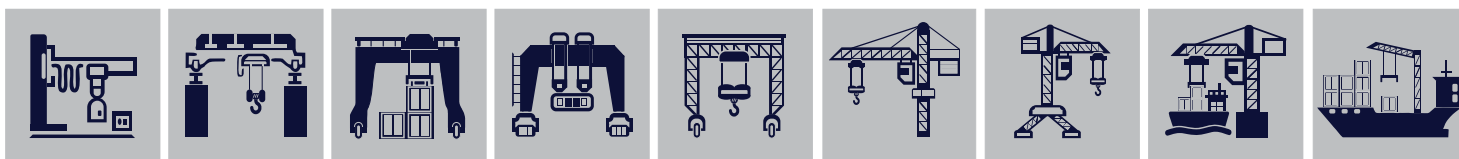


PARA PROJEÇÃO ATÉ 30M

(SM66922CR - VERMELHO
SM66922CB - AZUL)ENGINEERED
BY **ACR**

A **LUZ DE SEGURANÇA PARA PONTE ROLANTE sLAC** é um dispositivo luminoso com **LED's ESPECIAIS** para alertar visualmente a operadores e pedestres sobre a aproximação de cargas em movimento, aumentando a segurança na operação de pontes rolantes e evitando acidentes graves, muitas vezes fatais.

Ela também auxilia aos operadores de Pontes Rolantes no correto posicionamento da carga.

Desenvolvida com materiais que lhe conferem excelente robustez, foi projetada exclusivamente para ambientes agressivos.

DESTAQUES

- Suporte adaptável, permite fácil instalação;
- Carcaça robusta em alumínio fundido;
- Resistente à vibrações;
- Grau de Proteção IP67;
- Disponível nas cores **VERMELHO** e **AZUL**;

BENEFÍCIOS

Modelo exclusivo
ACRMaior definição de
luz projetadaMaior durabilidade
(2 Anos de Garantia)Intercambiável com
modelo anterior

CARACTERÍSTICAS TÉCNICAS

Códigos	SM66922CR (VERMELHO) - SM66922CB (AZUL)
Consumo	6A (vermelho) e 10A (azul)
Emissor de Luz	LEDs especiais de alta luminosidade
Tipo de Efeito	Contínuo
Vida Útil	Até 50.000h
Suporte de Montagem	Ajustável
Dimensão	185 x 235 x 103mm
Peso	4kg
Comprimento do Cabo	2,93m
Temperatura de Operação	-40°C + 85°C
Grau de Proteção	IP67
Aprovação	ISO9000 - CE-RoHS
Tensão de Alimentação	Não9-60Vdc (sem fonte) / 90-240Vac (com fonte)

LUZ DE SEGURANÇA sLAC

ACESSÓRIOS INCLUSOS



Lente para efeito linha



Suporte de Montagem

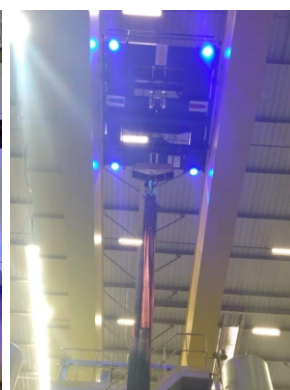


Fonte de Alimentação
90-240 Vac

EXEMPLOS DE APLICAÇÕES



Hyundai Motor Brasil
Montadora de Automoveis LTDA



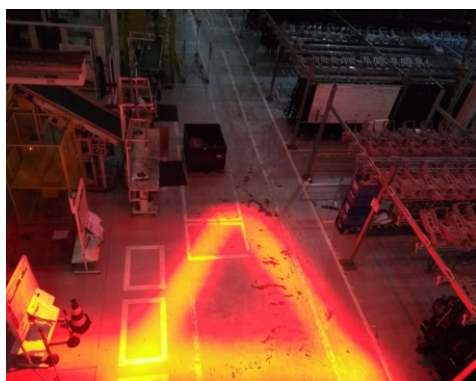
CSN - Cia. Sider.
Nacional S/A



Greenbrier
Maxion S/A



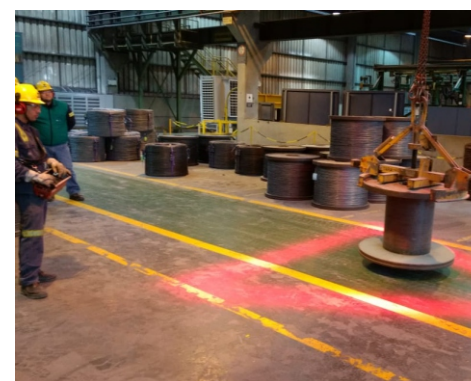
Anglo American
Niquel Brasil LTDA



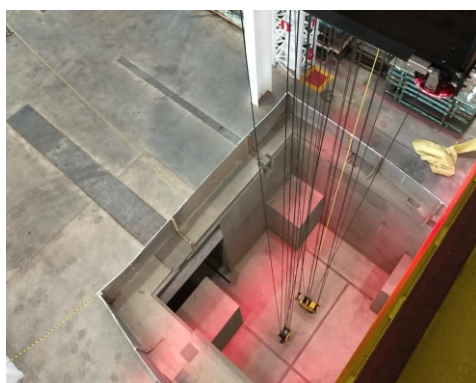
Faurecia Automotive
do Brasil LTDA



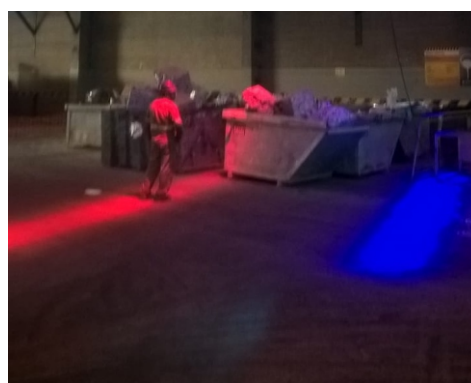
Albras Alumínio
Brasileiro S/A



Gerdau Aços
Longos S/A



General Motors
do Brasil LTDA



Companhia Brasileira
de Alumínio S/A

EFEITOS DIVERSOS

Efeito Ponto	1 luz sem lente
Efeito Linha	1 luz com lente
Efeito Triângulo	3 luzes com lente
Efeito Quadrado	4 luzes com lente