

(NWMC74S2164 - Monitor Heavy Duty Cable PIP IP64 12-32V)
 (NWMC74Q2169 - Monitor Heavy Duty Cable Quad View IP69K 12-60V Função Zoom)

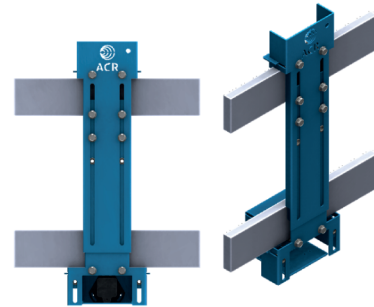
NewestONE^{Tech}
 Safety and Security



Câmera



Monitor



RD42SP100G1 - (opcional)
 Suporte Universal para Laser e Câmera no porta garfo



A câmera e monitores heavy duty representam a solução ideal para operações que exigem a máxima confiabilidade em condições de baixa visibilidade e pontos cegos. Projetadas para resistir às condições mais adversas, estas câmeras e monitores robustos garantem desempenho e durabilidade superiores, sendo a escolha preferencial para ambientes industriais e de construção pesada. A câmera e monitores heavy duty é produzido pela NEWEST-ONE, uma empresa sul-coreana com mais de 16 anos de experiência e reconhecimento internacional. A NEWEST-ONE cobre todas as etapas de criação e está presente em vários segmentos no Brasil através da ACR.

Benefícios

Câmera

- 10 x LED infravermelho / Visão noturna com Smart IR
- Carcaça de alumínio fundido
- Câmera com revestimento de uretano para ambientes hostis

Monitor

- Botões LED para melhorar a visibilidade da operação no escuro
- Todos dispositivos com conector de aviação 4 pinos
- Modo Multi-display (Espelho/Normal/QUAD/Split/Triple/PIP)

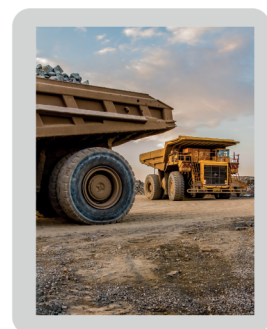
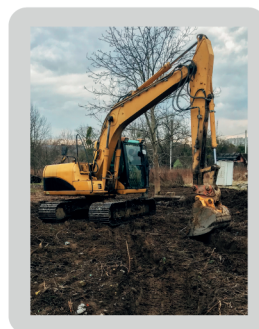
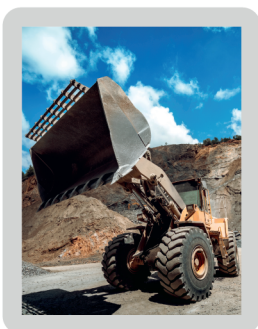
Características Técnicas

Câmera	
Sensor de imagem	CMOS SONY de 1/2,9"
Sistema de TV	NTSC / PAL
Alimentação	12V(8V~30V)
Total de pixels	2000(H) X 1121(V)
Resolução de vídeo	1080p 30fps/25fps
Lente	2,45mm, (F2.0), 150°
Iluminação Mínima	0Lux (com LED infravermelho)
Temp. de Operação	-30°C ~ +85°C
Grau de Proteção	IP69K
Tamanho	85 x 57,5 x 50mm

Monitor		
Modelo	NWMC74S2164	NWMC74Q2169
Entrada de Câmera	3CH (suporte AHD 2.0rx/cvbs)	4CH (Shutter Cam conectável em CA1)
Entrada de Áudio	3 canais	4 canais
Grau de Proteção	IP64	IP69K
Resolução	1024 X (RGB) 600 pixels	
Brilho	500cd/m ²	
Saída de Áudio	Alto-falante mono de 1W	
Temp. de Operação	-20°C ~ +85°C	
Dimensão	181 x 130 x 29 (mm)	
Peso	712g	

*Para Tamanhos dos cabos, favor consultar.

Aplicações



Câmeras e monitores heavy duty cabeada



Modos de Tela

