

SM606901B (azul)
SM606901R (vermelho)



Efeito Seta (9W)

SM606905B (azul)
SM606905R (vermelho)
SM606905G (verde)



Efeito Seta Móvel (27W)

SM606903B (azul)
SM606903R (vermelho)



Efeito Spot (ponto) (12W)

SM606902B (azul)
SM606902R (vermelho)
SM606902G (verde)



Efeito Linha (9W)

SM606904B (azul)
SM606904R (vermelho)
SM606904G (verde)



Efeito Arco (15W)

ENGINEERED
BY **ACR**

As luzes de segurança da ACR são projetadas para emitir um intenso feixe de luz nos formatos de seta, ponto, linha ou arco, até 4,5 metros à frente ou atrás do veículo, ou em linha nas laterais. Essas luzes têm como principal função reduzir o risco de acidentes, pois o sinal luminoso faz com que os pedestres retomem a atenção e se afastem das proximidades do veículo, aumentando a segurança no ambiente de trabalho.

As aplicações das luzes de segurança são variadas, sendo especialmente úteis em ambientes industriais e operações que envolvem movimentação de veículos e cargas. Elas fornecem uma referência visual clara para os operadores e pedestres, contribuindo significativamente para a segurança e eficiência das operações, ao alertar sobre a presença e movimento dos veículos. Produzidas pela ACR, uma empresa brasileira com mais de 20 anos de experiência, essas luzes de segurança são resultado de um processo completo que inclui pesquisa, desenvolvimento e inspeção final de produção. A ACR é reconhecida tanto no mercado nacional quanto internacional por suas soluções de segurança e oferece suporte técnico ininterrupto 24 horas, além de projetos personalizados, garantindo a segurança e o sucesso nas operações industriais.

Benefícios

- Alta eficiência luminosa
- LED's de alta qualidade, 2 anos de garantia
- Waterproof, Grau de Proteção IP67
- Material altamente resistente, ideal para ambientes severos
- Longa Vida Útil (50.000 horas)
- Certificações Internacionais

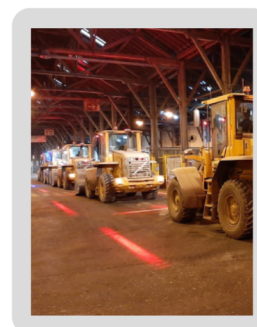
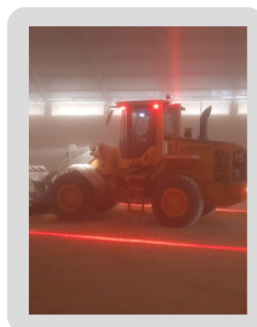
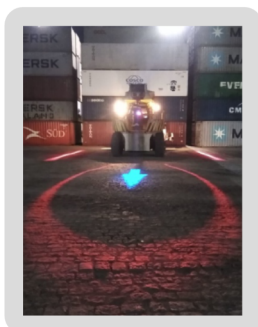
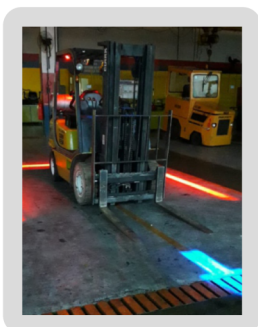
Características Técnicas

Códigos	SM606901B (azul) SM606901R (vermelho)	SM606905B (azul) SM606905R (vermelho) SM606905G (verde)	SM606903B (azul) SM606903R (vermelho)	SM606902B (azul) SM606902R (vermelho) SM606902G (verde)	SM606904B (azul) SM606904R (vermelho) SM606904G (verde)
Efeito	Seta	Seta Móvel	Spot (ponto)	Linha	Arco
Dimensões (LxPxA)	75x72,7x75mm (±2)	76x73,7x98mm (±2)	76x73,7x76mm (±2)	76x75x60mm (±2)	117,5x114x95mm (±2)
LED's	9W	9W	12W	9W	15W
Montagem	Suporte c/ parafuso M8				Suporte c/ parafuso M10
Alimentação	10-80V				
Grau de Proteção	IP67				
Lente	Convex				
Certificações	ECE / R10				

Opcional: com Conector Deutsch
Acrescentar "DT" ao final do código

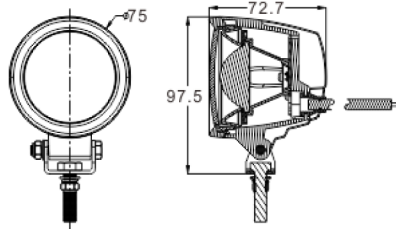


Aplicações

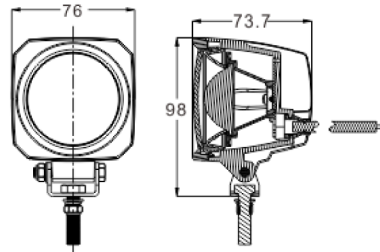


Dimensões

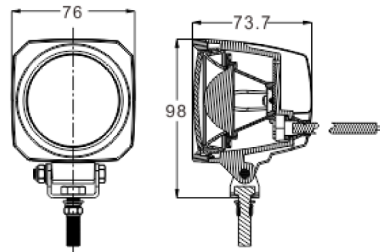
Efeito Seta (9W)



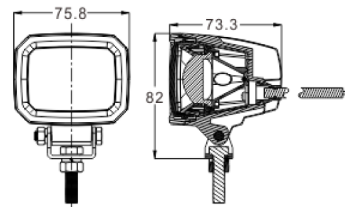
Efeito Seta Móvel (27W)



Efeito Spot (ponto) (12W)



Efeito Linha (9W)



Efeito Arco (15W)

